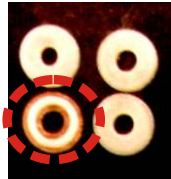
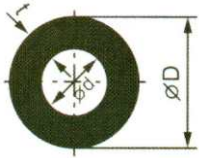
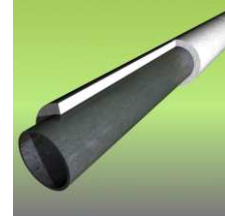


Některé technické parametry vstřikovacích trubek ČSN 42 6718



Jedno a dvouplášťové provedení vysokotl.trubky (řez trubkou- 10xzvětšeno)



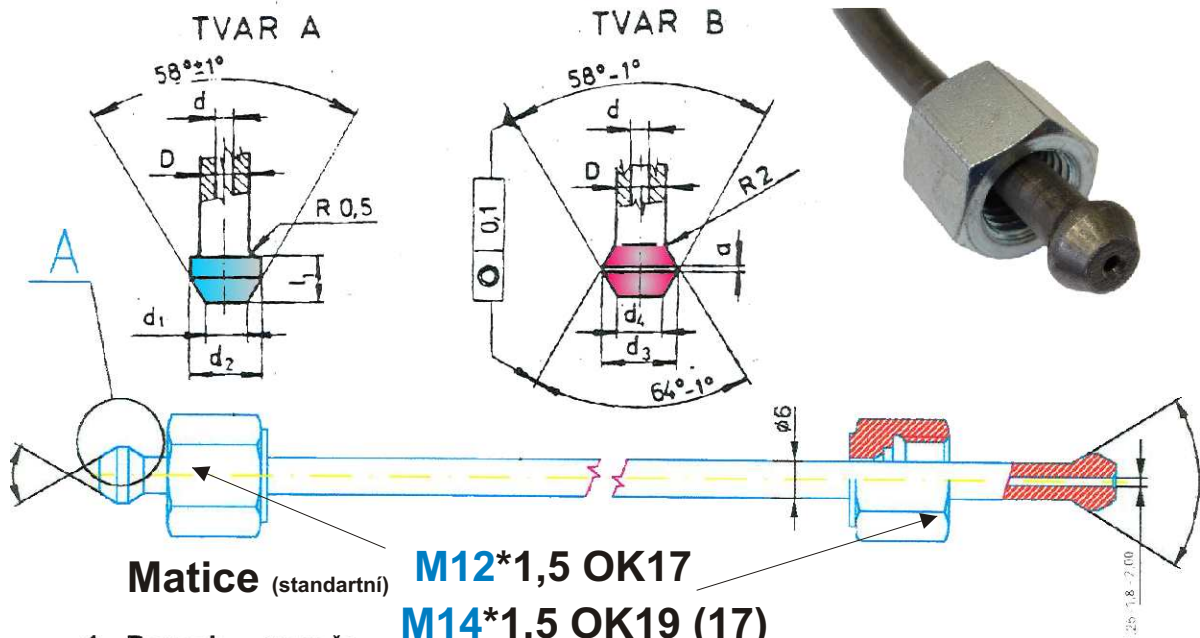
Tabulka rozměrů vstřik.potrubí

D mm	Dovol. úchylnka D mm	t mm	d mm	Dovolená tolerance d (mm)		Hmotnost trubky kg/m
				provedení obvyklé ±0,10	provedení přesné ±0,05	
6	±0,10	2,0	2,0	+	+	0,196
6		2,1	1,8	+	-	0,202
6		2,25	1,5	+	-	0,208
7		2,5	2,0	+	+	0,277
8		2,0	4,0	+	+	0,296
8		2,5	3,0	+	+	0,339
10		3,0	4,0	+	+	0,518
10		3,5	3,0	+	+	0,561
13		4,0	5,0	+	+	0,888

Nejběžnější užívané typy potrubí

Nejběžnější užívané typy potrubí

Tvar konce trubky po utváření za studena



Matice (standartní)

M12*1,5 OK17

M14*1,5 OK19 (17)

1. Rozsah - rozměr

vstřikovací trubky ČSN 42 6718, DIN 2391, GOST 11017
vnější průměr: 6 - 13 mm
síla stěny: 2 - 4 mm

2. Materiál

Jakosti ocelí dle ČSN 12015, 12024
DIN CK22
GOST 20

SEAMS
fuel injection lines